

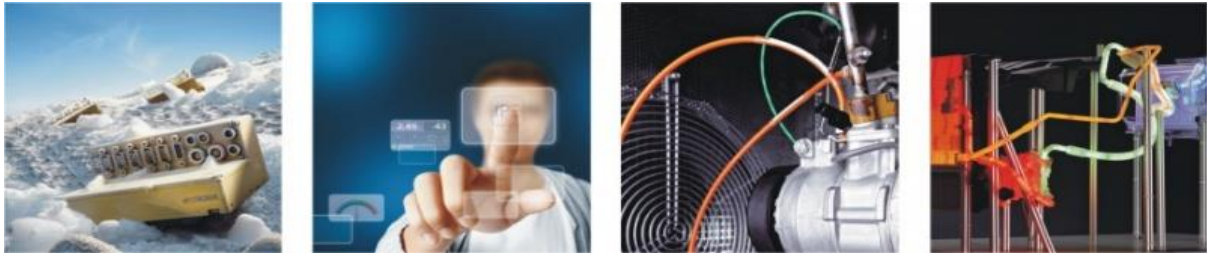


Having trouble viewing our HTML version?

[» Click](#) to view in PDF format!

[» Click](#) to subscribe/unsubscribe

News April 2020



안녕하십니까 IPETRONIK 고객 여러분

(주)캔시스템에게 한결같은 신뢰와 관심을 주시는 고객 여러분께 진심으로 감사의 말씀을 드립니다.

당사는 2003년 설립이후 여러분의 성원과 도움으로 성장해 왔으며 최선의 솔루션을 제공하고자 수많은 도전을 통해 발전해왔습니다.

저희 (주)캔시스템은 새로운 도약과 글로벌 기업으로 성장하고자

2020년 3월 사무실 확장 이전 및 (주)테크웨이즈로 사명을 변경하였습니다.

(주)테크웨이즈는 끊임없이 발전하는 다양한 테스트 솔루션 분야에 발맞춰 기술적으로 다양한 솔루션을 제공하여 여러분과 함께 나아가겠다는 의미를 담고 있습니다.

앞으로 (주)테크웨이즈는 여러분이 그동안 주신 신뢰와 관심에 보답하기 위하여

변함없이 최선을 다하며 도전을 두려워하지 않고

함께 성장하는 좋은 파트너가 될 것을 약속드립니다.

다시 한번 지난 (주)캔시스템에게 주신 신뢰와 관심에 감사드리며 (주)테크웨이즈에도 변함없는 신뢰와 격려 부탁드립니다.

감사합니다.

경기도 용인시 수지구 광교중앙로 338 (광교 우미뉴브 지식산업센터) C동 9층

전화 : 031-737-4750 팩스 : 031-737-4754 이메일 : sales@techways.co.kr



IPElog2 – CANFD와 4G/LTE 가 가능한 MODEM



"IPElog2가 출시된 이후 IPElog2는 끊임없이 발전해 왔습니다. 2019년 또 한번 Fleet test와 Test bench에 최적화되었습니다. 최근 이런 최적화 작업은 근시일에 다가올 시스템에 대비하였습니다.

중요한 변화들은 아래와 같습니다.

- 새로운 효율적인 120GB 저장매체
- 내장 CAN FD 채널 추가
- 1Gbit Ethernet input 2개로 확장
- 새로운 Quad-core Processor 와 4G RAM
- 4G/LTE Modem"

"최근 업데이트는 미국 을 포함한 몇몇 나라들이 2G, 3G 종료하고 4G 모바일 네트워크를 사용하기 때문에 중요한 업데이트 입니다. 기존의 3G IPElog2를 4G로 업그레이드할 수 있습니다. 게다가, IPElog2 는 IPEmotion RT라는 새로운 데이터 로거 소프트웨어가 적용 되었습니다.

새로운 기능들은 아래와 같습니다.

- CAN FD 를 통한 I-PDU 멀티플렉서 측정
- FlexRay 트래픽 측정
- 측정 파일의 비밀번호 암호화
- No Message Lost (NML)와 Wake on Bus 기능"

더 궁금하신 점이 있으시면 당사 기술영업팀에 문의 주시기 바랍니다.

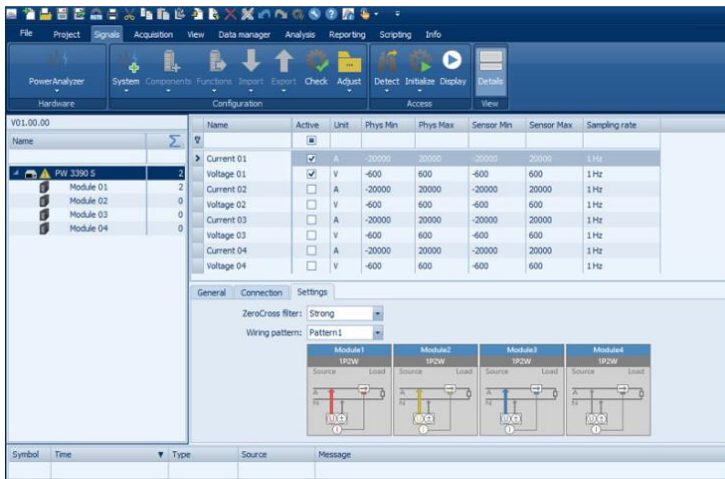
Tel: 031 7374 750 + 1 e-mail: sales@techways.co.kr

경기도 용인시 수지구 광교중앙로 338 (광고 우미뉴브 지식산업센터) C동 9층

전화 : 031-737-4750 팩스 : 031-737-4754 이메일 : sales@techways.co.kr



IPemotion plugIn PowerAnalyzer - 테스트 벤치 에서 E-mobility 전력 측정



IPemotion plugIn PowerAnalyzer 는 DC와 AC 소스의 전력 측정을 위해 YOKOGAWA 장비와 HIOKI PW3390 시리즈의 4채널 장비를 지원합니다. PowerAnalyzer를 통해 IPemotion 은 광범위한 플러그인에 추가로 더욱 다양해졌으며 테스트벤치(설비) 애플리케이션을 위한 측정 소프트웨어로 자리 매김 할 것입니다.

최대 3상까지 의 다양한 회로를 여러가지 커넥터로 연결 가능 합니다. 플러그인 설정은 쉽고 사용자에게 친숙하게 구성되었으며 상의 연결모드와 회로만 선택해주면 됩니다.

전력 파라미터(P, Q, S)와 RMS 값(전류 및 전압)은 실시간으로 빠르게 연산 가능합니다. 측정 데이터 수집 소프트웨어 IPemotion은 최대 20Hz의 속도로 모든 값을 저장합니다. 전기차의 energy consumption을 플러그인 프로토콜(CAN, LIN, ETH, FlexRay, XCP, CCP, OBD, ...)을 사용하여 차량제어 기의 신호와 동시에 저장 가능합니다. 이는 전기차 시험에 있어서 가장 중요한 부분입니다.

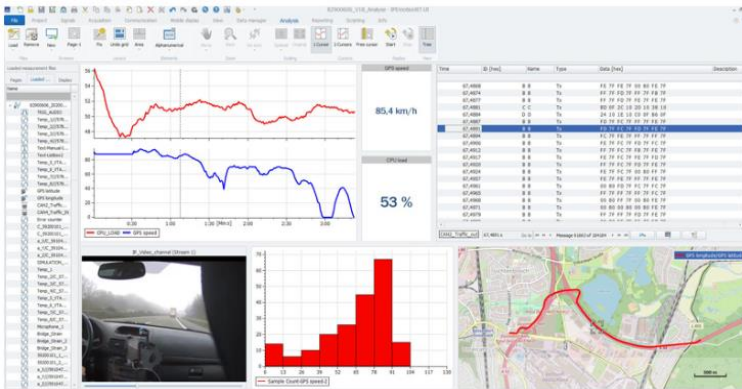
더 궁금하신 점이 있으시면 당사 기술영업팀에 문의 주시기 바랍니다.

Tel: 031 7374 750 + 1 **e-mail:** sales@techways.co.kr

경기도 용인시 수지구 광교중앙로 338 (광교 우미뉴브 지식산업센터) C동 9층
 전화 : 031-737-4750 팩스 : 031-737-4754 이메일 : sales@techways.co.kr



IPEmotion - 하나의 소프트웨어로 측정과 평가를 동시에



측정 소프트웨어 IPEmotion 은 다양한 소스로부터 의 데이터 측정만 할수 있는 것은 아닙니다. 측정 데이터의 수집을 지원할 뿐만 아니라 광범위한 데이터 평가 패키지를 제공합니다. 하나의 어플리케이션으로 사용자는 데이터 수집과 데이터 평가를 모두 다룰 수 있습니다.

다양한 후처리 및 뷰 도구 내장

- 통계 계산 (최소, 최대, 평균) - 자유롭게 연산할 수 있는 함수 - 분류(샘플 개수, 빗물흐름 등)
- FFT 분석 (진폭, 전력, 위상) - 필터 (하이패스, 로우패스 외) - 캠벨 다이어그램
- CAN BUS 트래픽 분석 - 비디오/ 오디오 데이터 - GPS 지도

IPEmotion 은 차량 제어기 데이터, GPS 위치, 이미지 데이터, 오디오 코멘트 또는 음향 기록을 동기화해 분석을 다양한 데이터 형식으로 지원하므로 특정 오류 패턴과 자동차 애플리케이션의 분석에 이상적입니다. 결과 IPEmotion 파일 (.IAD)는 문서화하기 위해 보고서 템플릿으로 직접 내보낼 수 있으며, CSV, 엑셀, MDF4, DIAdem, MATLAB, Famos 또는 ATFX와 같은 다른 Tool 형식으로도 내보낼 수 있습니다.

더 궁금하신 점이 있으시면 당사 기술영업팀에 문의 주시기 바랍니다.

Tel: 031 7374 750 + 1 **e-mail:** sales@techways.co.kr

경기도 용인시 수지구 광고중앙로 338 (광고 우미뉴브 지식산업센터) C동 9층
 전화 : 031-737-4750 팩스 : 031-737-4754 이메일 : sales@techways.co.kr



IPecloud MDM - 클라우드 기반 및 확장 가능



IPETRONIK 은 IPecloud MDM을 통해 MATLAB 기반의 측정 데이터 관리 시스템을 출시 했습니다. 이는 대규모 차량 또는 테스트 벤치의 대량의 누적 측정 데이터를 체계적인 폴더 구조로 나누고, 데이터 처리 및 평가에 적용하도록 설계되었습니다. 데이터 처리는 MATLAB 스크립트를 기반으로 진행됩니다. 개발자는 기존 MATLAB 기능을 플랫폼으로 내장할 수 있습니다. 이런 기능은 평가 루틴을 생성할 때 큰 시너지를 창출합니다. 클라우드 기반의 확장 가능한 데이터 관리 시스템은 하드웨어와 무관하며 대규모 데이터 드라이버 라이브러리가 있고 다양한 측정 및 데이터 로거 시스템의 측정 데이터를 처리합니다. IPecloud

MDM은 추가 측정 데이터 처리를 위한 광범위한 기능을 제공합니다.

중요한 내용은 아래와 같습니다.

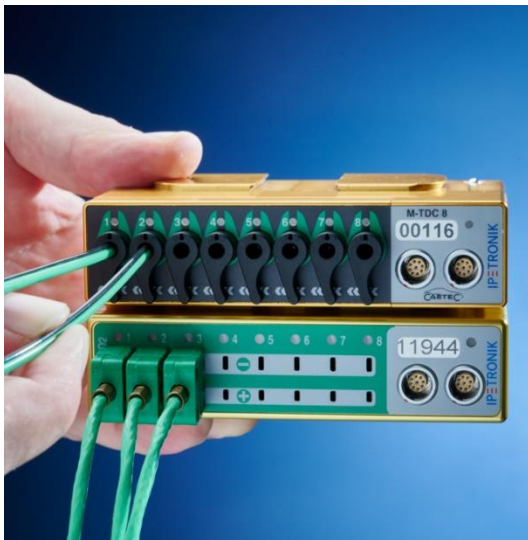
- 데이터 관리 시스템의 일반 기능
 - MATLAB 데이터 처리 툴체인 및 관련 신호 처리 툴, ADAS 등
 - 채널 수준까지의 사용자 액세스 권한 관리
 - 광범위한 검색 및 관리 기능
 - 모든 측정 시스템에서 다양한 형식으로 데이터 가져오기 및 내보내기 가능
- 더 궁금하신 점이 있으시면 당사 기술영업팀에 문의 주시기 바랍니다.

Tel: 031 7374 750 + 1 e-mail: sales@techways.co.kr

경기도 용인시 수지구 광고중앙로 338 (광고 우미뉴브 지식산업센터) C동 9층
 전화 : 031-737-4750 팩스 : 031-737-4754 이메일 : sales@techways.co.kr



M-TDC 8 - 차량 셋업 시간 절약 솔루션



IPETRONIK의 새로운 온도 모듈 M-TDC 8 는 특허받은 TDC 기술을 사용하여 측정 지점과 모듈의 커넥터 조립없이 접촉가능한 첫번째 온도 모듈을 만들었습니다. 센서 케이블은 모듈에 직접 삽입되어 자동으로 접촉 및 연동됩니다. 온도 센서 셋업시 커넥터 조립 시간의 허비 없이 소중한 시간을 절약하고 작업 흐름을 더욱 향상시킵니다.

특장점

- 조립 작업이 필요 없고 케이블을 직접 연결 할 수 있어 시간이 크게 절약
- 극성 반전 방지 접촉으로 인한 오류없는 측정 결과
- TDC 어댑터(암) 및 TDC 어댑터(수)를 이용해 기존 온도센서와의 호환가능한 높은 유연성
- 케이블 락 시스템으로 인한 케이블 모듈 분리 방지(기존 시스템은 약한 당김에도 커넥터 이탈)
- 큰 충격 및 극악의 온도조건 속 정확한 측정 보장
- 써모커플 케이블 및 커넥터 보관 공간 감소
- PT100 센서를 통한 냉접점 보상 기능

더 궁금하신 점이 있으시면 당사 기술영업팀에 문의 주시기 바랍니다.

Tel: 031 7374 750 + 1 e-mail: sales@techways.co.kr

경기도 용인시 수지구 광교중앙로 338 (광교 우미뉴브 지식산업센터) C동 9층
 전화 : 031-737-4750 팩스 : 031-737-4754 이메일 : sales@techways.co.kr