



## Technica Engineering SW ANDi 신규 버전 출시 안내

안녕하세요 테크웨이즈 고객 여러분,

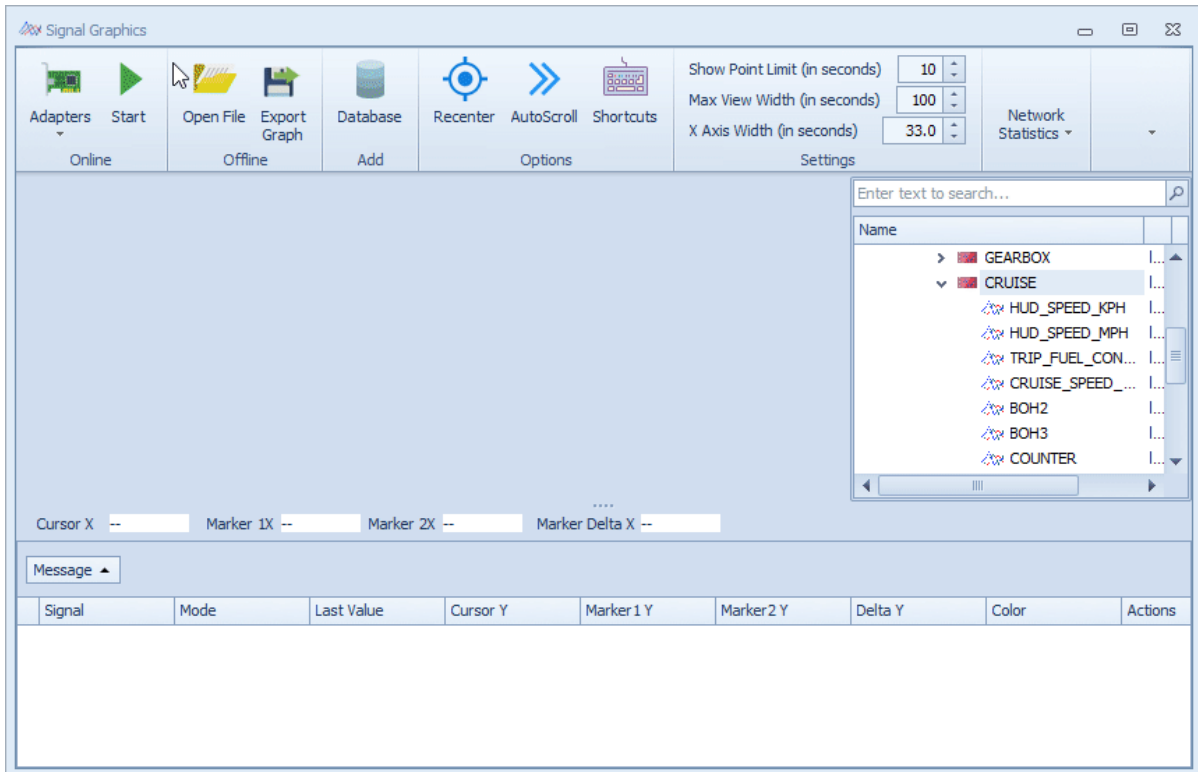
테크웨이즈의 해외 파트너사인 Technica Engineering 社の Software ANDi의 새로운 버전 v.19.0이 출시되었습니다.

새롭게 출시된 v.19.0은 여러 API가 추가되어 향상된 기능의 Script 작업이 가능합니다.

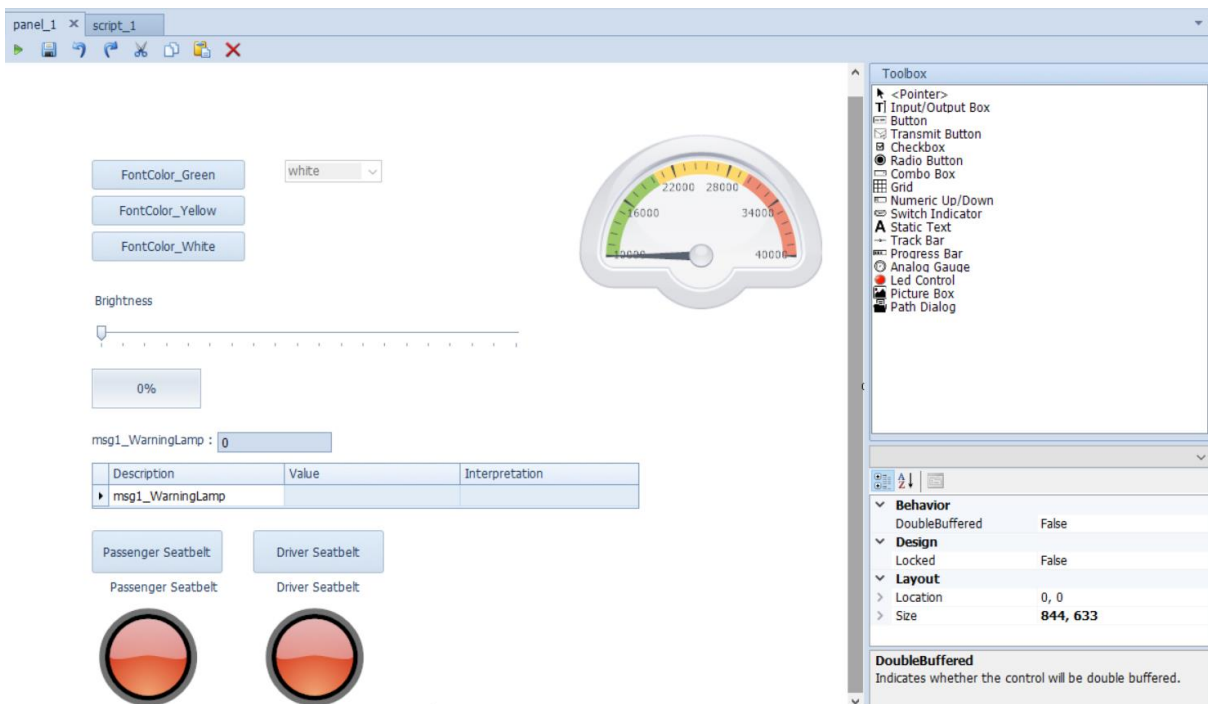
또한 AUTOSAR 데이터 베이스에서 모든 특수 주소를 지원하며

AUTOSAR 적응형 SOME/IP 데이터 베이스가 지원됩니다.

또한 Signal Graphics에 기능이 추가되어 저장된 패킷을 불러와 Signal graph를 확인하실 수 있습니다.



또한 Graphical Panel을 통해 테스트 환경을 간단하게 GUI로 구성하실 수 있습니다.



ANDi는 지속적인 업데이트를 통해 향상된 Test Tool 환경을 제공하고 있습니다.  
관련하여 사용 문의사항 및 버전 업그레이드를 원하시는 고객분들께서는 하기 주소로  
연락 부탁드립니다.

e-mail : [ANDi@techways.co.kr](mailto:ANDi@techways.co.kr)

[sales@techways.co.kr](mailto:sales@techways.co.kr)

phone : 031-7374-750

## Technica SW ANDi 가격 인하 안내

Technica Engineering의 Software인 ANDi의 가격이 인하되어 안내 드립니다.

ANDi는 Automotive Ethernet 뿐만 아니라 CAN/CAN-FD, LIN, FlexRay 등  
전반적인 차량용 네트워크를 테스트하기 위한 소프트웨어로  
차량용 네트워크 시스템을 분석 및 시뮬레이션 할 수 있는 최적의 소프트웨어입니다.

ANDi를 통해 차량용 네트워크를 실시간으로 모니터링 가능하며 레코딩된 트래픽 역시  
확인 가능합니다.

또한 ironPython을 통한 스크립트 작성으로 원하는 테스트 환경을 구성할 수 있으며  
추가된 그래픽 패널을 통해 GUI구성이 가능합니다.

ANDi 구매 문의 및 최신버전 사용을 위한 유지보수 계약 관련하여 추가적인 문의사항  
은

하기 연락처로 문의 부탁드립니다.

e-mail : [ANDi@techways.co.kr](mailto:ANDi@techways.co.kr)

[sales@techways.co.kr](mailto:sales@techways.co.kr)

phone : 031-7374-750

## Technica 100/1000BASE-T1 Converter MATEnet 납기 안내



지난 2021년 상반기 Technica HW중 반도체 수급 문제로 인해 납기가 지연되었던 100/1000BASE-T1 Converter MATEnet의 생산 지연이 해결되어 안내 드립니다.

현재 해당 제품은 추가적인 납기 지연이 없으며 구매 후 빠른 시일 내에 받아 보실 수 있습니다.

100/1000BASE-T1 Converter MATEnet 제품은 상용 이더넷과 차량용 이더넷 사이를 연결해주는 컨버터입니다.

다양한 테스트 구성에 사용 가능한 제품으로 제품 정면의 DIP Switch를 이용하여 100BASE-T1/ 1000BASE-T1 설정 및 Master/Slave등 다양한 설정이 가능합니다.

해당 제품의 가격 및 납기 관련하여 문의사항은 하기 연락처로 연락 부탁드립니다.

e-mail : [ANDi@techways.co.kr](mailto:ANDi@techways.co.kr)

[sales@techways.co.kr](mailto:sales@techways.co.kr)

phone : 031-7374-750

## Technica H-MTD to MATEnet Adapter 출시안내



100/1000BASE-T1 차량용 이더넷에 사용되는 커넥터인 H-MTD와 MATEnet을 연결 가능하게 하는 악세서리가 출시되었습니다.

Technica Engineering의 장비 뿐만 아니라 차량용 이더넷 시장에서 전반적으로 사용되고 있는 두 커넥터를 별도의 작업 없이 연결해줌으로써 간편한 시험환경을 구성할 수 있습니다.

해당 제품의 구매 및 기타 문의사항은 하기 연락처로 연락 부탁드립니다.

e-mail : [ANDi@techways.co.kr](mailto:ANDi@techways.co.kr)

[sales@techways.co.kr](mailto:sales@techways.co.kr)

phone : 031-7374-750