



Technica Engineering SW ANDi update

Technica Engineering의 Software Solution인 ANDi (Automotive Network Diagnoser)의 최신버전이 출시되었습니다.

ANDi는 Automotive Ethernet ECU를 테스트하기 위한 소프트웨어로

차량용 네트워크 시스템을 분석 및 제어할 수 있는 솔루션입니다.

차량용 네트워크는 Automotive Ethernet 뿐만 아니라 CAN/CAN-FD, FlexRay, LIN [에 대한 분석 및 시뮬레이션](#)도 사용 가능합니다.

ANDi를 통해 네트워크의 레코딩된 트래픽뿐만 아니라 실시간 트래픽에 데이터 베이스를 추가하여 확인 가능하며

스크립트를 통해 원하는 테스트 환경을 구성할 수 있습니다.

또한 패널기능을 통해 GUI 구성이 가능합니다.

ANDi를 사용하시면 차량용 네트워크 시험이 편리 해집니다.

이번 v0.16의 업데이트 사항은 아래와 같습니다.

✓ File Converter

PCAP/PCAPNG 파일 형식에서 TECMP header 를 제거하여 파일을 저장 할 수 있습니다.

The screenshot shows a network analysis tool interface with a 'File Converter' dialog box open. The dialog has two sections: 'Convert From' and 'Convert To'. The 'Convert From' section has a file path selected. The 'Convert To' section has a dropdown menu set to 'PCAP'. Below the dropdown, there are radio buttons for 'With Header' and 'Without Header', with 'Without Header' selected. A 'Convert' button is at the bottom. A status bar at the bottom of the dialog says '2 packets written / 0 failed to convert packets'. The background shows a packet list and a hex dump of a packet.

✓ Traffic Viewer : Sorting

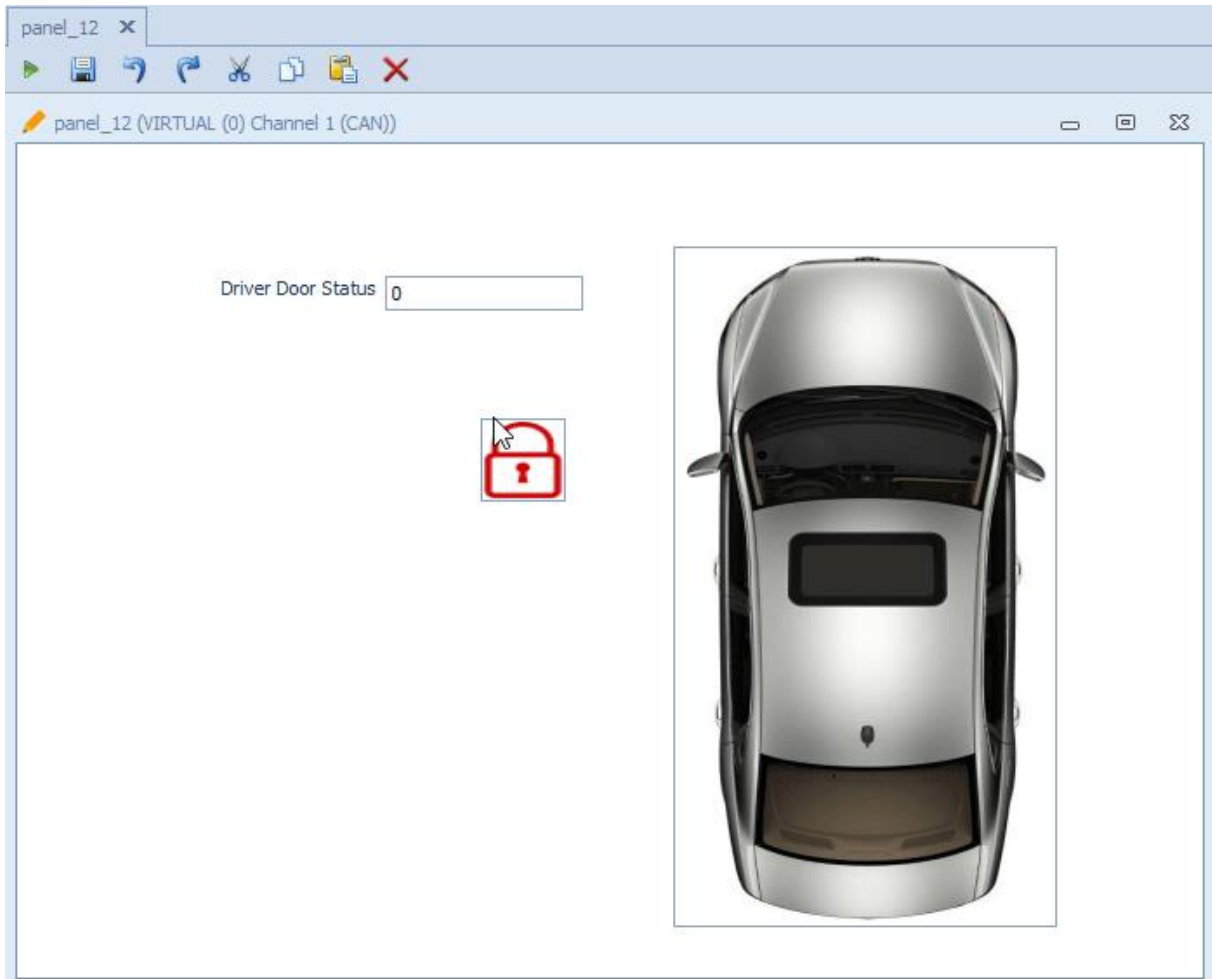
Traffic Viewer에서 버스 또는 알파벳 순서로 정렬하여 목록 순서 변경 기능이 가능하며 버스 또는 목록에서 정렬할 특정 항목을 클릭하면 검색된 매개변수를 더 빨리 찾을 수 있습니다.

The screenshot shows the 'Traffic Viewer' application window. At the top, there are various control buttons like 'Adapters', 'Stop', 'Restart', 'Auto Scroll', 'Open File', 'Export Displayed', 'Database', 'Capture Configuration', 'Normal', 'Fixed', 'Hex', 'Dec', 'Reset Window Layout', and 'Documentation'. Below these is a 'Filter' dropdown set to '<All Messages>'. The main area is a table with the following columns: Counter, No, Time, Delta, Vlan, Direction, Bus, Id, Source, Destination, Protocol, Length, Payload. The table contains several rows of traffic data. The 'Bus' column is highlighted in blue, indicating it is the current sort key. Below the table, there is a detailed view of a selected packet, showing 'General Information', Ethernet II details, 802.1Q Virtual LAN details, IPv4 details, and UDP details. The status bar at the bottom shows 'Source: Realtek USB GbE Family Controller (SENDER)/VIRTUAL (0) Channel 1 (CAN)' and 'Packets: 9747/9747 (100.00%)'.

✓ Graphical Panels : Picture Box

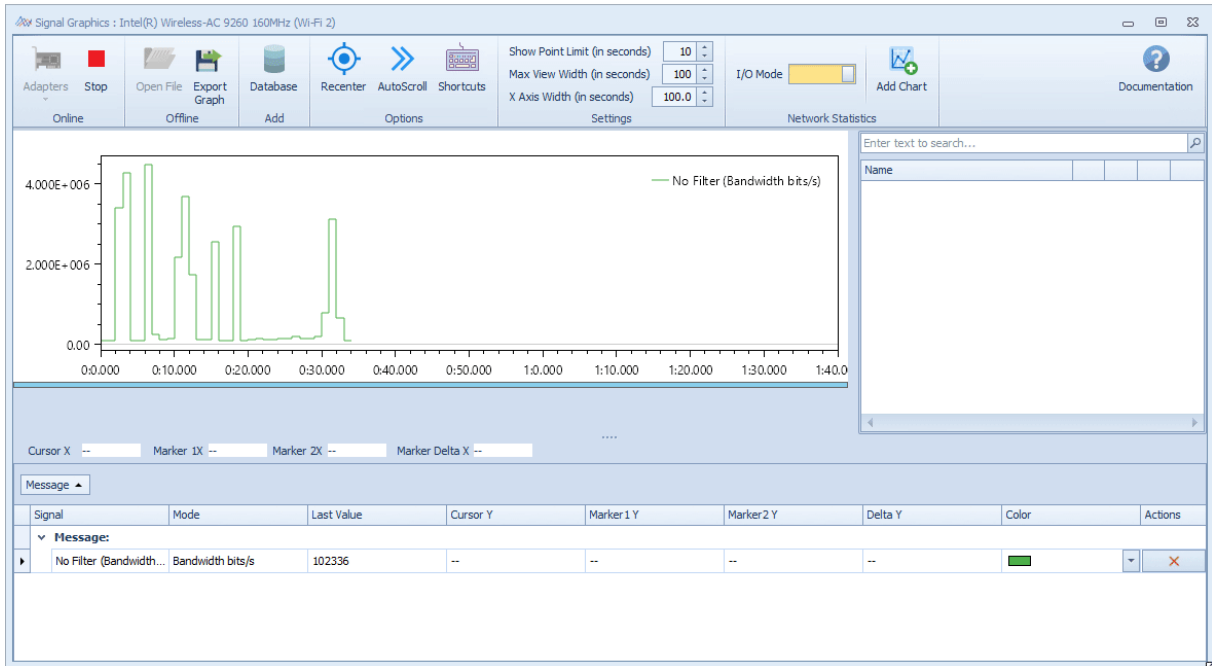
ANDi의 Graphical Panel에 사진을 추가할 수 있게 되었습니다.

각각의 시그널에 맞는 사진 추가를 통해 시각적으로 테스트 구성이 가능합니다.



✓ Signal Graphics : Export images

Signal Graphic 틀에 내보내기 기능이 추가 되었습니다.
이미지 내보내기를 통해 다른 문서를 작성할 때 편리하게 이용 가능합니다.



기능이 추가된 최신버전의 ANDi의 구매 및 업데이트 유지보수 관련하여 문의사항은 하기 주소로 연락 부탁드립니다.

최신 버전의 ANDi 는 하기 링크를 통해 설치 받으실 수 있으며 암호는 아래와 같습니다.

구매 및 사용 및 문의사항은 하기 주소로 연락 바랍니다.

감사합니다.

ANDi@techways.co.kr

Tel : 031-7374-750

Fax : 031-7374-754